

# STÁVAJÍCÍ STAV

DĚTSKÁ ZAHRADA  
V PŘÍRODNÍM STYLU  
MATEŘSKÁ ŠKOLKA KLÍČEK  
SVOJSÍKOVA 754  
NOVÝ BOR

## 2. ČÁST



NÁVRHY, ZAKLÁDÁNÍ  
A ÚDRŽBA ZAHRAD  
JAKUB WÜNSCH  
NÁM. MÍRU 101  
473 01 NOVÝ BOR



## Stávající stav

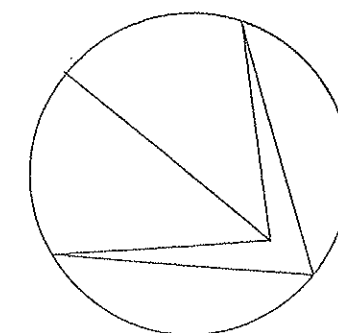
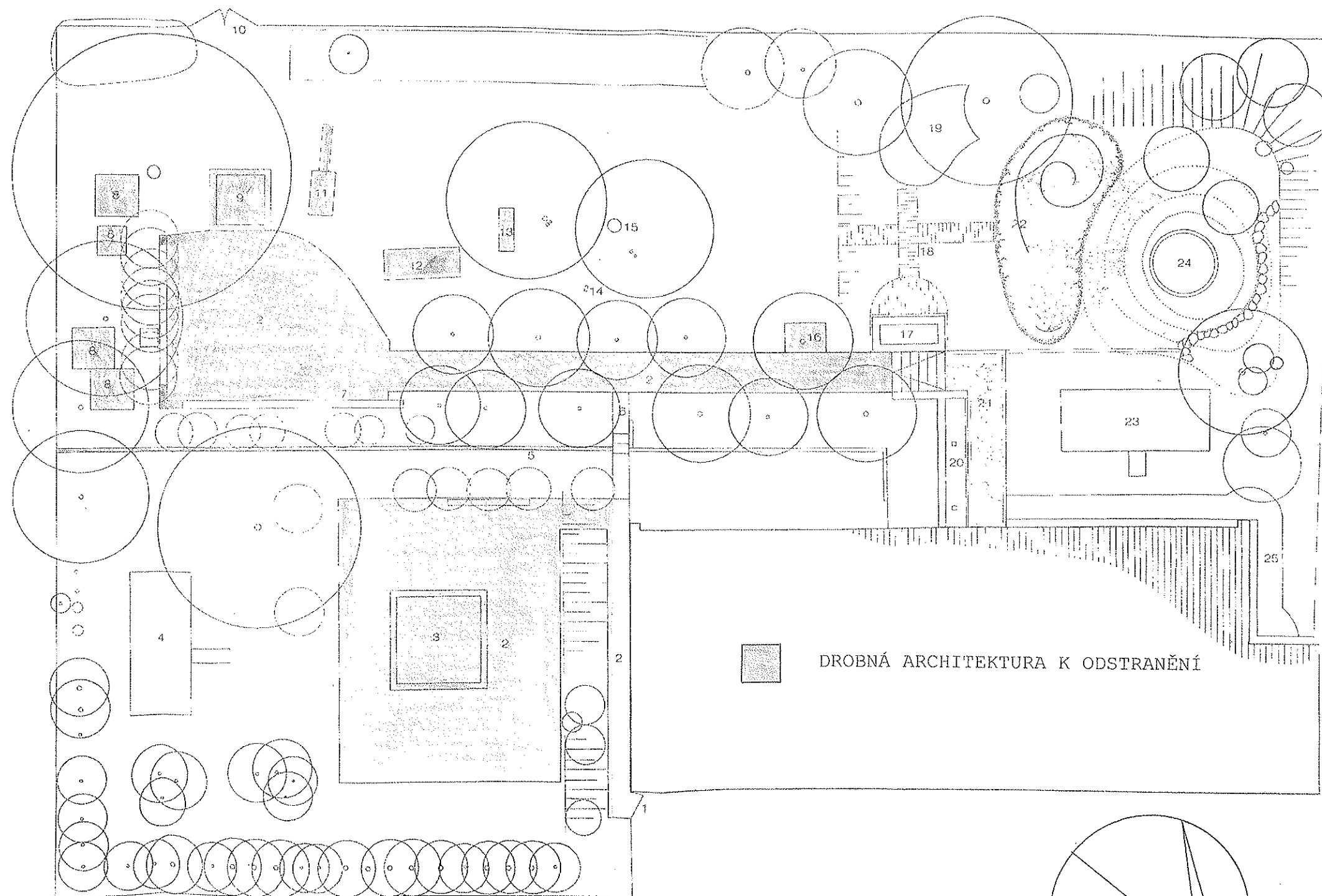
Jedná se o zahradu p.p.č. 1070/4 na katastrálním území Nový Bor o celkové výměře 2111m<sup>2</sup>. Nachází se na jižním okraji města mezi panelovou zástavbou a zahrádkářskou kolonií. Zahrada je obehnaná pletivovým plotem, která je rozdělena terasami na tři části: vrchní, jižní a spodní. Vrchní část zahrady je přístupná brankou z ulice. V ní se nachází betonová dlažba v jejímž středu leží pískoviště. Nad ní roste podél plotu hustý porost smrků (PICEA PUNGENS). Na travnaté ploše je postavena pozorovatelná, kterou obklopují keře a stromy. Od jižní části zahrady je oddělena betonovou zídkou. Obě části zahrady spojuje chodníček se dvěma schody. Ten se napojuje na velký chodník, který vede celou jižní zahradou a je doprovázen březovou alejí. Na jedné straně končí dlažbou z betonových dlaždic, která je ze dvou stran ohraničená betonovou zídkou a druhý konec ústí do spodní části zahrady. Na vydlážděnou plochu se napojuje pískoviště a věž se skluzavkou. V této části zahrady nalezneme nejvíce travních ploch. Spodní část není součástí navrhovaného záměru.



# Legenda - Stávající stav drobné architektury

1. Vrátka na zahradu
2. Dlažba z betonových dlaždic
3. Velké pískoviště - vrchní
4. Herní soustava - pozorovatelná
5. Zídka z prefabrikovaných tvárnic
6. Chodník z betonových prefabrikátů
7. Zídka obložená kamenem
8. Kompost
9. Malé pískoviště
10. Zadní brána
11. Věž se skluzavkou
12. Houpačka řetízková
13. Houpačka pérová - mořští koně
14. Houpačka pérová
15. Revizní šachta dešťosvodů
16. Nástupiště na lanovku
17. Vyvýšený betonový záhon
18. Dřevěné chodníčky
19. Pískoviště
20. Požární schodiště
21. Vstupní dlažba
22. Mlhoviště
23. Herní soustava
24. Brouzdaliště
25. Štěrková pěšina

# STÁVAJÍCÍ STAV DROBNÉ ARCHITEKTURY





# Legenda - Stávající stav zeleně

- |                                       |                         |
|---------------------------------------|-------------------------|
| 1. LONICERA TATARICA                  | - zimolez tatarský      |
| 2. PICEA PUNGENS C.V.                 | - smrk pichlavý         |
| 3. SPIRAEA x VANHOUTTEI               | - tavolník van Houtteův |
| 4. FORSYTHIA INTERMEDIA               | - zlatice prostřední    |
| 5. CHAENOMELES SPECIOSA C.V.          | - kdoulovec lahvicovitý |
| 6. BETULA PENDULA                     | - bříza bělokorá        |
| 7. PICEA ABIES                        | - smrk ztepilý          |
| 8. TILIA CORDATA                      | - lípa srdčitá          |
| 9. ACER PSEUDOPLATANUS                | - javor klen            |
| 10. SYRINGA VULGARIS C.V.             | - šeřík obecný          |
| 11. PRUNUS DOMESTICA C.V.             | - slivoň obecná         |
| 12. SORBARIA SORBIFOLIA               | - jeřábík jeřábolistý   |
| 13. PHILADELPHUS CORONARIUS C.V.      | - pustoryl obecný       |
| 14. PRUNUS AVIUM C.V.                 | - třešeň ptáčnice       |
| 15. PRUNUS MAHALEB                    | - mahalebka obecná      |
| 16. CORNUS STOLONIFERA 'FLAVIRAMEA'   | - svída výběžkatá       |
| 17. CORNUS ALBA                       | - svída bílá            |
| 18. ACER GINNALA                      | - javor rumelský        |
| 19. PICEA OMORIKA                     | - smrk Pančičův         |
| 20. PINUS UNCINATA                    | - borovice blatka       |
| 21. PINUS CONCORDIA                   | - borovice pokroucená   |
| 22. CHAMAECYPARIS LAWSONIANA "ALUMII" | - cypřišek Lawsonův     |
| 23. LARIX KAEMPFERII                  | - modřín japonský       |
| 24. EUONYMUS ALATUS                   | - brslen křídlatý       |
| 25. SALIX MATSUDANA "TORTUOSA"        | - vrba Matsudanova      |
| 26. PRUNUS LAUROCERASUS               | - bobkovišeň lékařská   |



# STÁVAJÍCÍ STAV ZELENĚ

